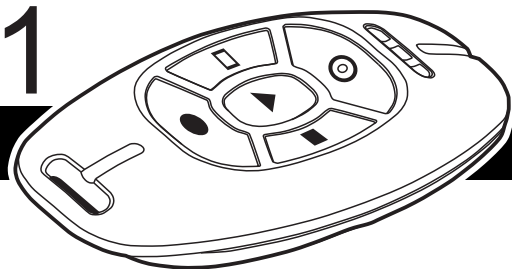


Satel[®]

CE 1471



MPT-300

PILOT ZDALNEGO STEROWANIA

mpt300_pl 03/12

Pilot MPT-300 umożliwia obsługę systemu alarmowego MICRA (wersja oprogramowania 2.02 lub nowsza). Informacje dotyczące dodawania pilotów i funkcji, które można uruchamiać przy ich pomocy, zawarte są w instrukcji modułu alarmowego MICRA.

1. Właściwości

- Transmisje zabezpieczone dynamicznie zmiennym kodem KeeLoq.
- 5 przycisków pozwalających uruchomić do 6 wybranych funkcji.
- Dioda LED sygnalizująca naciśnięcie klawisza.

2. Dane techniczne

Pasma częstotliwości pracy	433,05 ÷ 434,79 MHz
Zasięg komunikacji radiowej (w terenie otwartym).....	do 100 m
Bateria	2 x CR2016 3V
Klasa środowiskowa wg EN50130-5.....	II
Zakres temperatur pracy.....	-10 °C...+55 °C
Maksymalna wilgotność.....	93±3%
Wymiary obudowy	38 x 78 x 16 mm
Masa	30 g

Niniejszym SATEL sp. z o.o. deklaruje że pilot jest zgodny z zasadniczymi wymaganiami i innymi właściwymi postanowieniami Dyrektywy 1999/5/EC. Deklaracja zgodności jest dostępna pod adresem www.satel.eu/ce

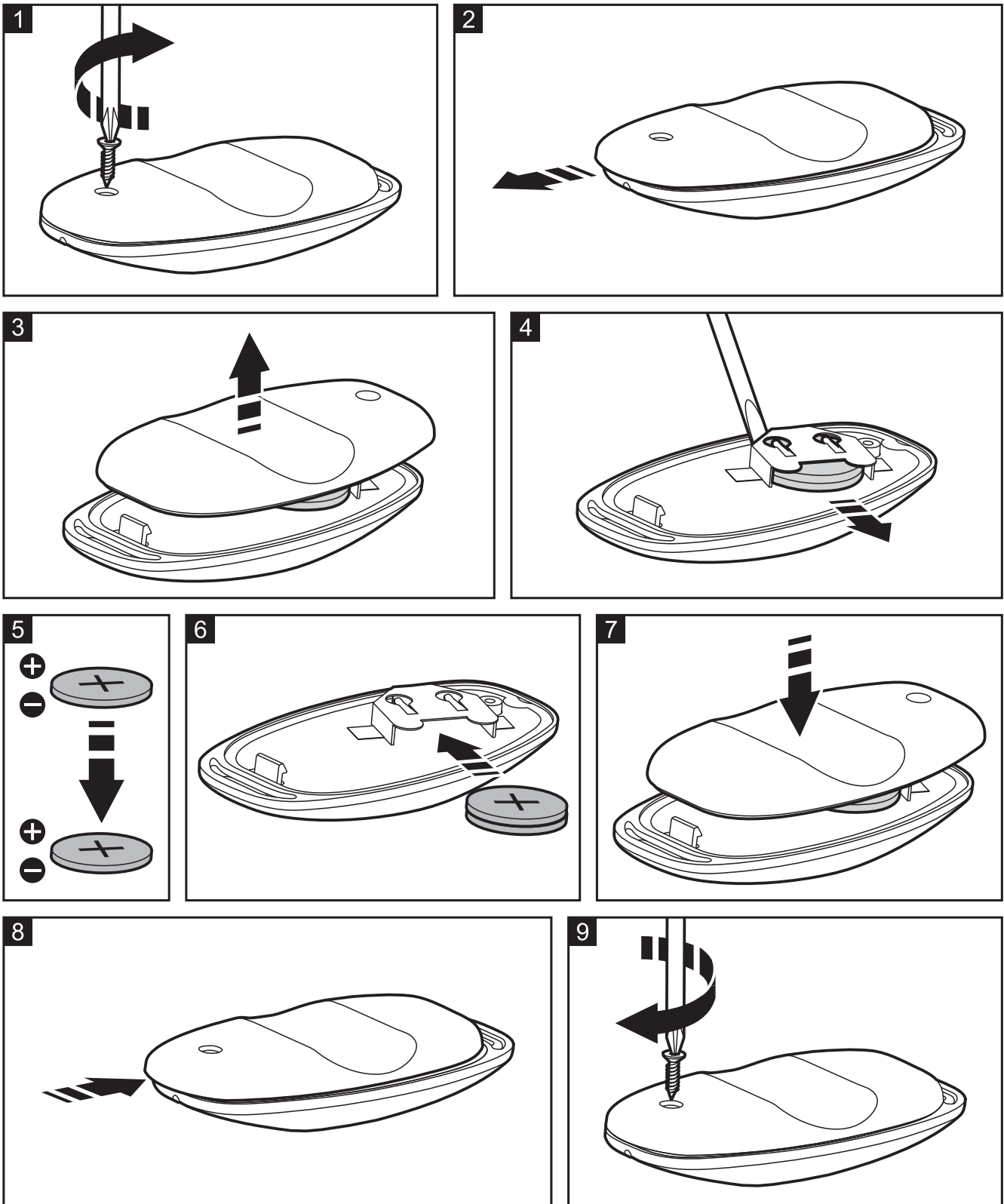
3. Wymiana baterii

Żywotność baterii zależy wyłącznie od sposobu użytkowania pilota. Im częściej naciskane są przyciski, tym większe zużycie energii. Każda transmisja wysyłana z pilota zawiera informację o stanie baterii. W przypadku rozładowania baterii, moduł MICRA może o tym poinformować przy pomocy wiadomości SMS lub przy wykorzystaniu usługi CLIP. Zdarzenie to może być także monitorowane. Sposób wymiany baterii ilustrują rysunki 1-8. Rozładowane baterie należy zutylizować zgodnie z obowiązującymi przepisami dotyczącymi ochrony środowiska.



Istnieje niebezpieczeństwo eksplozji baterii w przypadku zastosowania innej baterii niż zalecana przez producenta lub niewłaściwego postępowania z baterią.

W trakcie montażu i wymiany baterii należy zachować szczególną ostrożność. Producent nie ponosi odpowiedzialności za konsekwencje nieprawidłowego montażu baterii.



SATEL sp. z o.o.
ul. Schuberta 79
80-172 Gdańsk
POLSKA
tel. 58 320 94 00; serwis 58 320 94 30
dz. techn. 58 320 94 20; 604 166 075
info@satel.pl
www.satel.pl